

VÝŘEZ Z PŮDORYSU 2.NP
WC DÍVKY A CHLAPCI

LEGENDA MÍSTNOSTÍ

POL.	NÁZEV MÍSTNOSTI	PLOCHA [m ²]	PODLAHA	STĚNA	STROP	POZNÁMKA
2.11	WC DÍVKY	10.69	KERAMICKÁ DLAŽBA	KERAMICKÝ OBKLAD/OMÍTKA	OMÍTKA	NA STĚNÁCH OMYVATELNÝ NÁTĚR DO v. 1500 mm
2.12	HYGIENICKÁ KABINA	2.45	KERAMICKÁ DLAŽBA	KERAMICKÝ OBKLAD/OMÍTKA	SDK PODHLED NOVÝ	
2.13	UMÝVÁRNA DÍVKY	7.43	KERAMICKÁ DLAŽBA	KERAMICKÝ OBKLAD/OMÍTKA	OMÍTKA	NA STĚNÁCH OMYVATELNÝ NÁTĚR DO v. 1500 mm
2.14	WC UČITELKY	2.54	KERAMICKÁ DLAŽBA(S)	KERAMICKÝ OBKLAD/OMÍTKA (S)	SDK PODHLED (S)	
2.16	PŘEDSÍŇ	4.03	KERAMICKÁ DLAŽBA(S)	OMÍTKA	OMÍTKA	NA STĚNÁCH OMYVATELNÝ NÁTĚR DO v. 1500 mm
2.17	UMÝVÁRNA CHLAPCI	6.72	KERAMICKÁ DLAŽBA	KERAMICKÝ OBKLAD/OMÍTKA	OMÍTKA	NA STĚNÁCH OMYVATELNÝ NÁTĚR DO v. 1500 mm
2.18	WC CHLAPCI	5.72	KERAMICKÁ DLAŽBA	KERAMICKÝ OBKLAD/OMÍTKA	OMÍTKA	NA STĚNÁCH OMYVATELNÝ NÁTĚR DO v. 1500 mm
2.18A	WC CHLAPCI	1.96	KERAMICKÁ DLAŽBA	KERAMICKÝ OBKLAD/OMÍTKA	SDK PODHLED NOVÝ	
2.19	WC CHLAPCI	1.74	KERAMICKÁ DLAŽBA	KERAMICKÝ OBKLAD/OMÍTKA	SDK PODHLED NOVÝ	
2.20	ÚKLIDOVÁ KOMORA	2.98	KERAMICKÁ DLAŽBA	KERAMICKÝ OBKLAD/OMÍTKA	OMÍTKA	

(S) = stávající
Poznámka: na stěnách kde jsou navrženy omítky (omyvatelný nátěr) bude proveden keramický sokl v. 100 mm

LEGENDA:

- stávající konstrukce
- navrhované konstrukce
- bourané konstrukce
- nové zděné konstrukce a dozdivky
- nové SDK konstrukce (předstěny)
- přechodová lišta
- dilatační lišta

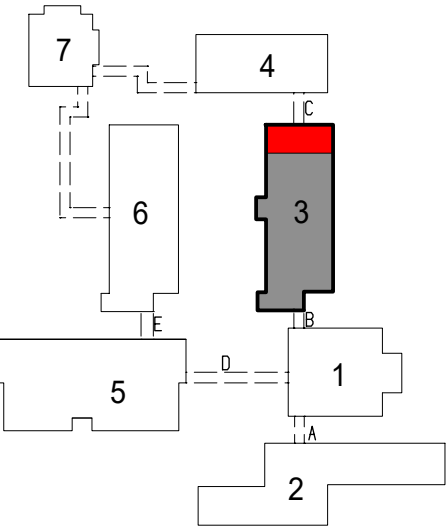
s.v.s. = světlá výška stropu
s.v.p. = světlá výška podhledu
v.k.o. = výška keramického obkladu

Z_A Dávkovač tekutého mýdla na zeď
Z_B Zásobník na jednotlivé papírové ručníky
Z_C Zásobník na toaletní papír
Z_D Závěsná WC souprava s krytkou
Z_E Odpadkový koš

POZNÁMKY:

- po provedení nových rozvodů a stavebních prací budou prostory nově vymalovány
- pozn. 1 - příčky jsou sníženy na v. 2000 mm
- pozn. 2 - dozdivění otvorů po provedení instalací ZTI (stoupaček kanalizace a vodovodu), + zabudování revizních dvířek 300x300 mm
- pozn. 3 - podlahy budou doplněny - PZD panely (stávající) + tepelná izolace tl. 40 mm + betonová mazanina tl. 50 mm + hydroizolační stěrka + flexibilní lepidlo tl. 5 mm + keramická dlažba tl. 10 mm (upřesní se při stavbě)
- pozn. 4 - podlahy po vybourání zdiva (doplnění - tepelná izolace tl. 40 mm + betonová mazanina tl. 50 mm + hydroizolační stěrka + flexibilní lepidlo tl. 5 mm + keramická dlažba tl. 10 mm)
- pozn. 5 - po vyzdění příčky bude provedena oprava stávající dlažby včetně soklu ze stávající (demonťované) dlažby 100x100 mm

- W1 SDK předstěna - tl. 150 mm - Green 12,5 + White 12,5 + CW 50 + mezera 75 mm
- W2 SDK instalační předstěna - tl. 75 mm - Green 12,5 + White 12,5 + CW 50
desky White = standardní SDK desky
desky Green = SDK desky s vyšší odolností proti vodě



SCHEMA

R-Projekt 07 Praha s.r.o.		AKCE		VED.PROJ.		ING. JIŘÍ PADEVĚT	
Ke Strašnické 8/1795, Praha 10 tel. 261 305 100, 261 305 101 e-mail: rprojekt07@rprojekt07.cz		Rekonstrukce stoupaček a odpadů v pavilonu 3 ZŠ Smolkova		ZODP.PROJ.		ING. JIŘÍ PADEVĚT	
OBJEDNAVATEL Městská část Praha 12 Generála Šišky 2375/6 143 00 Praha 4		VÝKRES Výřez z půdorysu 2.NP navrhovaný stav		SPOLUPR.		ING. KLÁRA BÁŠOVÁ BŘETISLAV HORÁK	
				ZAK.Č.		0004 0235 40	
				STUPEŇ		DPS	
				FORM.		4A4	
				MĚŘ.:		1:50	
				DATUM		05/2022	
				PROFESE		VÝKRES	